



Opal

Specificaties / Specifications / Technische Daten

| | |
|---|----------------------------------|
| Artikelnummer / Article number / Artikel | 0496 |
| Materiaal / Construction / Herstellungsverfahren | 1/10"cut pile |
| Breedte / Width / Breite | 400 + 500 cm |
| Poolmateriaal / Pile material / Polmateriaal | Strong Synthetisch Soft ConXyarn |
| Poolgewicht / Pile weight / Poleinsatzgewicht | ± 1000 g/m ² |
| Totaal gewicht / Total weight / Gesamtgewicht | ± 1790 g/m ² |
| Poolhoogte / Pile height / Polhöhe | ± 5.0 mm |
| Totaal hoogte / Total height / Gesamthöhe | ± 7.0 mm |
| Aantal Noppen / Tuft density / Noppenzahl | 157.600 /m ² |
| Draagdoek / Primary backing / Grundgewebe | Woven PP |
| Rug / Secondary backing / Rückenausstattung | ActionBac |
| Brandgedrag / Fire resistance / Brennverhalten | Efl |
| Gebruiksklasse / Use classification / Gebrauchsklasse | 22 |
| Warmteweerstand / Thermal resistance / Wärmedurchlasswiderstand | 0.09 m ² K/W |
| Geluidsweerstand / Impact noise rating / Trittschallschutz | 25 dB |
| Prodis | 86480BED |



Opal

Beschikbare kleuren / Available colours / Erhältliche Farben



11



14



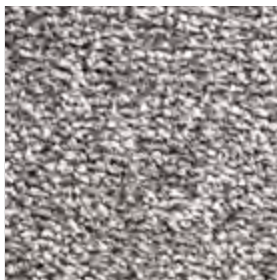
40



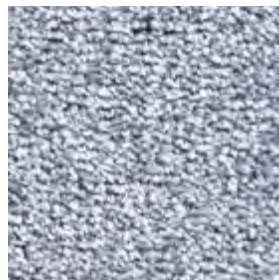
50



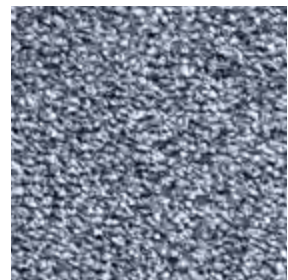
71



77



81



85



90



92



178



274



275



375