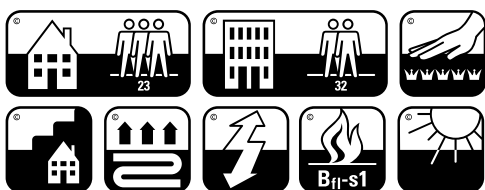


# Chelsea

## Specificaties / Specifications / Technische Daten

Artikelnummer / Article number / Artikel	491
Materiaal / Construction / Herstellungsverfahren	1/10" cut pile
Breedte / Width / Breite	400/500 cm
Poolmateriaal / Pile material / Polmateriaal	100% PA 66
Poolgewicht / Pile weight / Poleinsatzgewicht	1310 g/m <sup>2</sup>
Totaal gewicht / Total weight / Gesamtgewicht	2320 g/m <sup>2</sup>
Poolhoogte / Pile height / Polhöhe	9 mm
Totaal hoogte / Total height / Gesamthöhe	11 mm
Aantal Noppen / Tuft density / Noppenzahl	245.300 / m <sup>2</sup>
Draagdoek / Primary backing / Grundgewebe	Woven PP
Rug / Secondary backing / Rückenaustrattung	Comfortbacking
Brandgedrag / Fire resistance / Brennverhalten	Bfl-s1
Gebruiksklasse / Use classification / Gebrauchsklasse	23/32
Lichtechtheid / Fastness to light / Lichtechtheit	> 5
Warmteweerstand / Thermal resistance / Wärmedurchlasswiderstand	0,12 m <sup>2</sup> K/W
Geluidswaerstand / Impact noise rating / Trittschallschutz	25 dB
Prodis	45CD1F4B

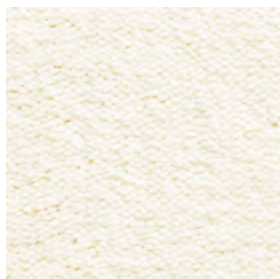




# Chelsea

---

Beschikbare kleuren / Available colours / Erhältliche Farben



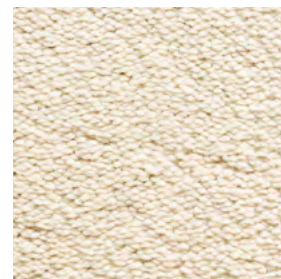
101



102



103



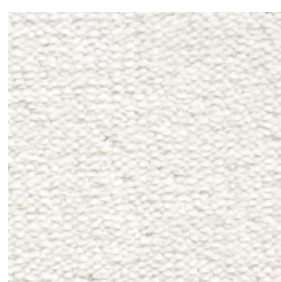
104



106



108



110



115



122



223



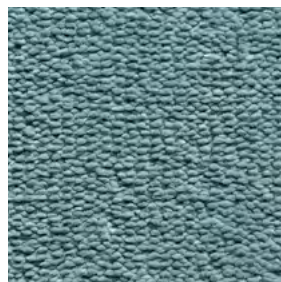
308



314



322



412



519